

# CATERPILLAR 365 C-L

## H 138

### Algemene gegevens

Merk	Caterpillar
Type	365 C-L
Klasse	Hydro 70 ton overslag
Bouwjaar	2009
Serienummer	MCY 00517
Motor	Caterpillar
Motortype	C15 ACERT TIER IIIA
Motor vermogen	302 kW
Max. opbrengst pomp	2 X 400 ltr / pm
Brandstoftankinhoud	800 ltr
Max. werkdruk	320-350 Bar
Gronddruk	0,90 kgf/cm <sup>2</sup>

### Standaard uitrusting

Lengte boom	7,80 m
Lengte graafarm	3,60 m
Graafbereik maaiveld (hart kraan)	13,50 m
Laadhoogte max.	8,80 m
Rups breedte	0,90 m
Totale breedte	4,15 m
Gewicht	73900 kg
Snelwissel	Nee
Brede bak	Nee
Dieplepel	5930 ltr 4475 kg
Dieplepel breedte	2,20 m

### Milieu

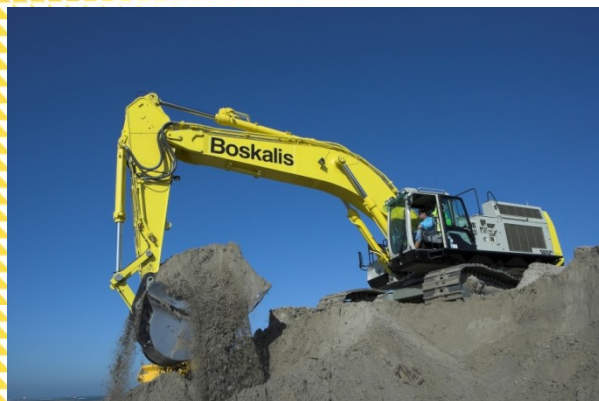
Brandstof	EN 590
Emissie	Fase III A
Geluidsbelasting omstanders	107 dB (A)

### Transport (Opgevouwen situatie)

Vervoersbreedte	4,15 m
Vervoershoogte	3,90 m met pen van stickcilinder gedemonteerd. Op smal bed dieplader is totale hoogte van 4,36 m
Vervoerslengte met stick	13,40 m
Stick moet er af	Ja
Lengte zonder stick	N.v.t.
Extra ballastblok	2000 kg
Totaal gewicht voor transport	73900 kg
Transport op smal bed	Ja

### Extra functies

GPS	Nee
Kantelstuk	Nee
Poliep	Nee
Grijperbeugel	Nee
Grijper	Nee
Type overdruksysteem	Vorbereid Mao 10



Postbus 4290, 3006 AG Rotterdam  
Telefoon +31 (0)10 4 582 022  
Fax +31 (0)10 4 583 775  
[nederland@boskalis.nl](mailto:nederland@boskalis.nl)  
[www.boskalisnederland.nl](http://www.boskalisnederland.nl)



**Boskalis  
Nederland**

# CATERPILLAR 365 C-L H 138

