

“Energie VI”

Tussen stations



Algemeen

Equipment nummer	17075
Bouwjaar	2002
Scheepswerf	De Groot, Nijkerk
Classificatie	Geen
Werk gebied	Op het land en binnenwater
Accommodatie	Nee
Demontabel	Ja

Afmetingen

Lengte over alles	15,0 m
Breedte extreem	5,82 m
Diepgang	1,20 m
Hoogte	5,0 m

Volume / gewichten

Constructie gewicht	97 ton
Bunker capaciteit	10 m3
Ballast capaciteit	35 m3
Drinkwater capaciteit	N.v.t

Bagger specificatie

Baggerpomp	1x BKW 125-50
Dia. Zuig leiding	600/500 mm
Dia. Pers leiding	600/500 mm
Aandrijving pompen	Direct aangedreven
Max. persdruk	16 bar

Technische specificaties

Generator set	Deutz
Type	BF4M 1013ES
Vermogen	74 kW
Dieselmotor voor Pers pomp	Caterpillar
Type	3512B
Vermogen	1119 kW
Brandstof	Marine diesel oil
Totaal geïnstalleerd vermogen	1200 kW

Spud installatie

Aantal spudpalen	2 stuks
lengte palen max.	15.0 m
Dia palen	520 mm

Diversen

Te vervoeren over de weg	Ja, zie stuklijst
Voorzien van telemetrie	Ja

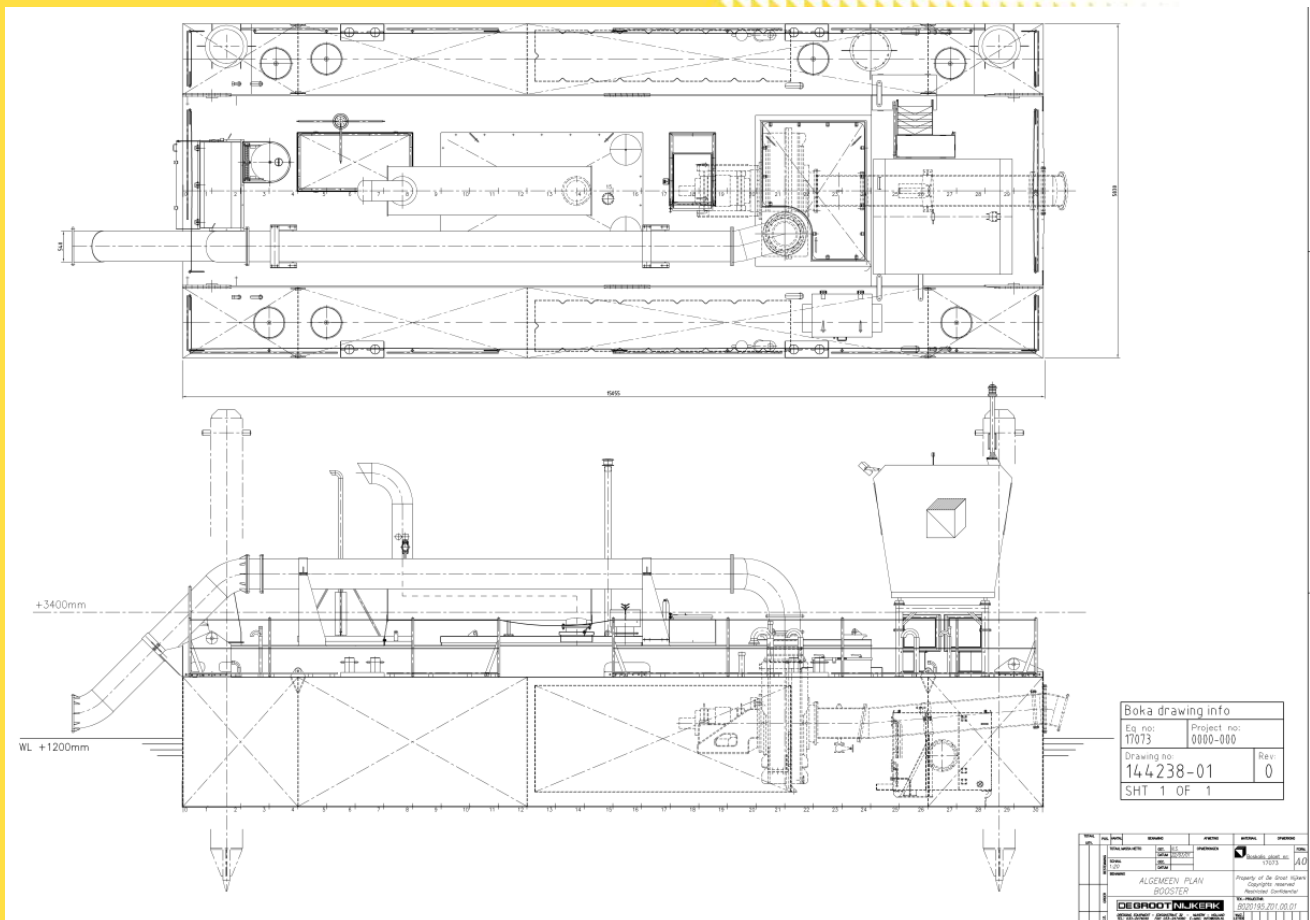
Postbus 4290, 3006 AG Rotterdam
Telefoon +31 (0)10 4 582 022
Fax +31 (0)10 4 583 775
nederland@boskalis.nl
www.boskalisnederland.nl



**Boskalis
Nederland**

“Energie VI”

Tussen stations



Afmetingen gelden per stuk, tenzij anders vermeld. Exclusief stores

Item	lengte [M]	breedte [M]	hoogte [M]	gewicht [ton]
hoofdponton	15,00	3,32	3,40	60
Zijponton SB	15,00	1,25	3,25	16
Zijponton BB	15,00	1,25	3,25	16
Bedieningscabine	2,45	2,10	3,05	1,5
persleiding	13,00	0,75	0,75	2,7
koelwaterleiding				0,3
uitlaatdempers	3,50	1,00	1,00	0,2
ventilatie kappen	1,75	1,00	1,10	0,3

totaal 97