

“Duinjager”

Tussen station



Algemeen

Equipment nummer	17011
Bouwjaar	1970/1999
Scheepswerf	Boskalis
Classificatie	Geen
Werk gebied	op het land of op een ponton
Accomodatie	Nee
Demontabel	Ja

Afmetingen

Lengte over alles	14,50 m
Breedte extreem diepgang	12,0 m
diepgang	N.v.t
Hoogte	5,90 m

Volume / gewichten

Constructie gewicht	111 ton
Bunker capaciteit	18 m3
Ballast capaciteit	N.v.t
Drinkwater capaciteit	N.v.t

Bagger specificatie

Baggerpomp	1x BKW 155-60
Dia. Zuig leiding	500/700 mm
Dia. Pers leiding	500/700 mm
Aandrijving pompen	Direct aangedreven
Max. persdruk	15 bar

Technische specificaties

Generator set	Los bij te plaatsen
Type	N.v.t
Vermogen	Min 300 kVA
Dieselmotor voor Pers pomp	Caterpillar
Type	3516B
Vermogen	1495 kW
Brandstof	Marine diesel oil
Totaal geïnstalleerd vermogen	1495 kW

Spud installatie

Aantal spudpalen	N.v.t
lengte palen max.	N.v.t
Dia palen	N.v.t

Diversen

Te vervoeren over de weg	Ja, zie stuklijst
Voorzien van telemetrie	Ja

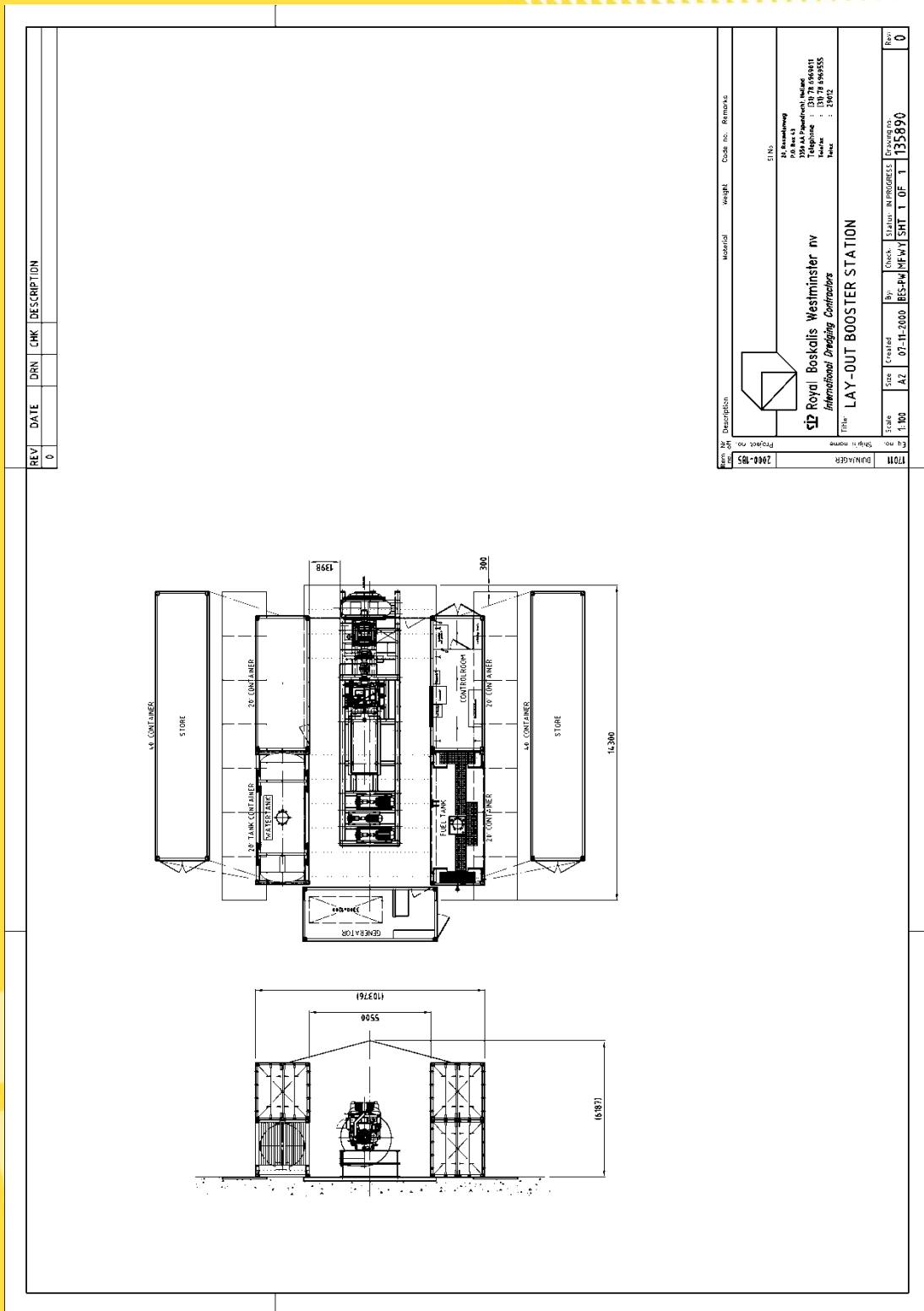
Postbus 4290, 3006 AG Rotterdam
Telefoon +31 (0)10 4 582 022
Fax +31 (0)10 4 583 775
nederland@boskalis.nl
www.boskalisnederland.nl



**Boskalis
Nederland**

“Duinjager”

Tussen station



Description 	Material ST180	weight 	Code no. Remarks
Project no. 2000-195 Title LAY-OUT BOOSTER STATION			
Client: Royal Boskalis Westminster nv International Design Contractors 24, Beaulieuweg 3000 Heren 43 3000 Heren 43 Telephone : 031 78 656911 Telefax : 031 78 656555 E-mail :			
Eq. no. T011 Ship's name: BOSKALIS	Scale 1:100 AZ	Size A3 AZ	By: RES-PW Checked: MFW-VT Status: IN PROGRESS Drawing no. 1 OF 1 135890
			Rev: 0



“Duinjager”

Tussen station

Transportlijst Duinjager						
		Gewicht		Afmetingen		
				L	B	H
Pompskid Duinjager met motor.	55 ton	11,6	x	3,3	x	3,2 m
De achterste stroppen 1,5 meter verlengen om de skid recht te hijsen						
Het zwaartepunt zit bijna boven de voorste hijsogen						
Generator container 450 KVA	12 ton	6	x	2,4	x	2,8 m
Bedieningscontainer	6 ton	6	x	2,4	x	2,8 m
Watercontainer	4 ton	6	x	2,4	x	2,8 m
Oliecontainer	4 ton	6	x	2,4	x	2,8 m
Opslag container	4 ton	6	x	2,4	x	2,8 m
40' container	5 ton	12	x	2,4	x	2,8 m
40' container	5 ton	12	x	2,4	x	2,8 m
generatorset 35 KVA	3 ton	2,5	x	1	x	1,5 m
Trappen	2 ton	2,6	x	1	x	1 m
Uitlaatframe						
Uitlaatpijpen	2 ton	4	x	2	x	1 m
Dakplaten (set)	2 ton	7	x	1	x	1 m
10' container	3 ton	3	x	2,4	x	2,6 m
Diverse onderdelen zoals slangen	10 ton	1 trailer				
pijpen kabel, slijtdelen, etc.						
watertank						
Houten kop en eind schot						
Diverse bordessen en een dakje						
Plaat onder de pompfundatie	1 ton	10	x	3	x	0,08 m
Koelwaterleiding 300mm (a 10m)	30 st					