

Caterpillar 980 H

S 70

Algemene gegevens

Merk	Caterpillar
Type	980 H
Klasse	shovel 5500 I
Bouwjaar	2009
Serienummer	0 MHG 04150
Motor	CATERPILLAR
Motortype	C 15 ACERT
Motor vermogen	260 kW
Max. opbrengst pomp	464 ltr/pm
Brandstoftankinhoud	479 ltr

Standaard uitrusting

Besturing	Knik
Smeersysteem	Automatisch
Systeemtype Overdruk	Geen
Bandenmaat	29.5 R 25 XHA*MX L3
Gewicht	31870 kg
Snelwissel	Systeem 2000 Klasse 10
Stortheogte onderkant bak	Ca. 3,50 m
Rijsnelheid	0 - 41 km/uur

Bakken

Dichte bak	Geen
Riek bak (inhoud)	Ca. 5530 ltr 1:2
Riek bak (breedte)	3,60 m
Palletvorken (hefcapaciteit)	20 ton

Milieu

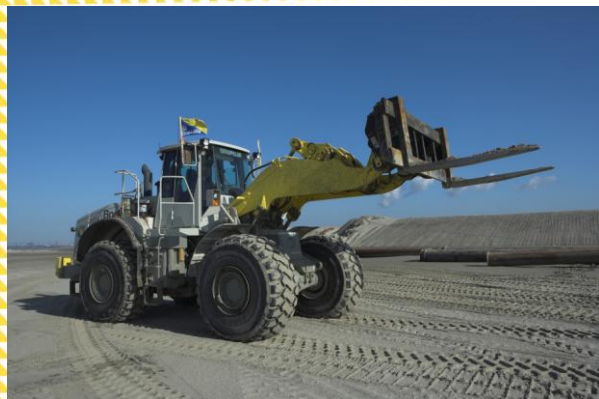
Brandstof	EN 590
Emisse	Fase IIIA
Geluidsbelasting omstanders	108 dB (A)

Transport

Grootste lengte	9,50 m (met bak)
	8,00 m (zonder bak)
Grootste breedte	3,23 m
Grootste hoogte	3,77 m
Gewicht	32000 kg

Extra functies

Mogelijk met hefmast	Nee
GPS Trimble	Nee
Palletvork	Ja



Postbus 4290, 3006 AG Rotterdam
Telefoon +31 (0)10 4 582 022
Fax +31 (0)10 4 583 775
nederland@boskalis.nl
www.boskalisnederland.nl

