

# “Lady”

Multicat



## Algemeen

Equipment nummer	29080
Bouwjaar	1985
Scheepswerf	Randdok BV, Leerdam
Classificatie	Geen
Werk gebied	Binnenwateren
Accommodatie	Nee

## Afmetingen

Lengte over alles	12,00 m
Breedte extreem	5,10 m
Max diepgang beladen	1,60 m
Diepgang onbeladen	1,00 m
Kruiphoogte beladen	2,90 m
Kruiphoogte onbeladen	3,50 m
Holte in zij	1,80 m
Transport hoogte	-

## Volume / gewichten

Constructie gewicht	31 ton
Bunker capaciteit	11,0 m3
Ballast capaciteit	N.v.t.
Drinkwater capaciteit	N.v.t.
Laad capaciteit	21 ton

## Specifieke uitrusting

Dek lier	Ja
Trek kracht	3 ton
Dek kraan	Atlas
Max load/ lengte arm	0,8 ton bij 6,0m 3,2 ton bij 2,5m

## Technische specificaties

Generator/Havenset	N.v.t
Type	N.v.t
Vermogen	N.v.t
Voortstuwingsmotor	G.M.
Type	4 cil 6M
Vermogen	88,0 kW
Vaarsnelheid	5-6 kn
Aantal schroeven	Enkele schroef

## Diversen

Pomp voor brandstof afgifte	Ja
Demontabel	Ja in 3 secties

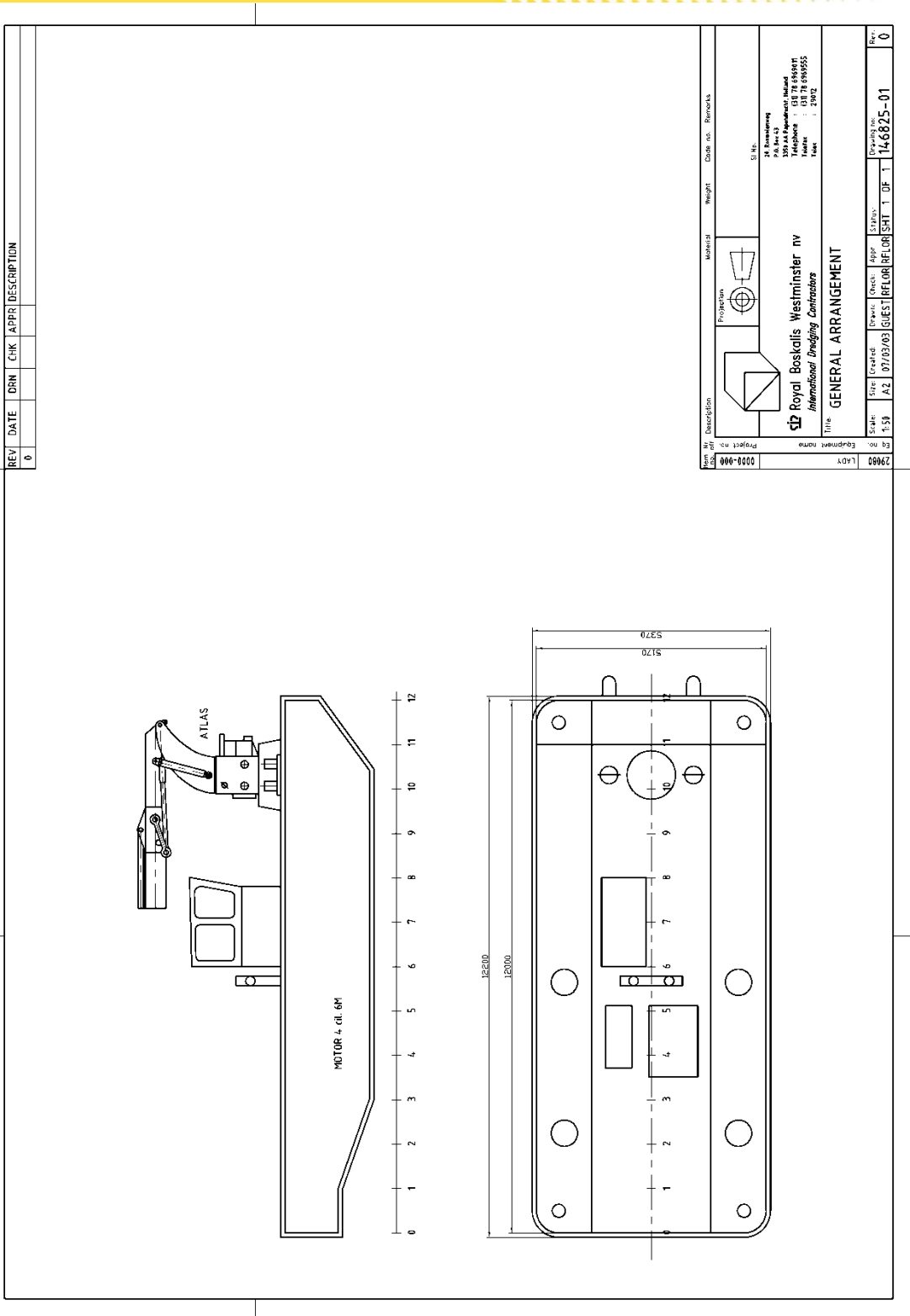
Postbus 4290, 3006 AG Rotterdam  
Telefoon +31 (0)10 4 582 022  
Fax +31 (0)10 4 583 775  
[nederland@boskalis.nl](mailto:nederland@boskalis.nl)  
[www.boskalisnederland.nl](http://www.boskalisnederland.nl)



**Boskalis  
Nederland**

# "Lady"

Multicat



REV	DATE	DRN	CHK	APPR	DESCRIPTION
0					

Fig. no.	0020-000	Equipment name			
Scale	1:50	Drawn	Checked	Appr.	SI Units
Project no.	A2	07/09/03	QUEST	REFLOR	REFLOR
Title		GENERAL ARRANGEMENT			
Project		146825-01			
Drawing no.		1			
Sheet no.		1 OF 1			
Rev.		0			

SI No. :  
 14. Remonstratie  
 P.B. 344-43  
 2000 Rotterdam  
 Telefoon : 010 78 699501  
 Telefax : 010 78 699555  
 E-mail : 2302

