

CATERPILLAR 329 D

H 142

Algemene gegevens

Merk	Caterpillar
Type	329 D
Klasse	Hydro 30 ton
Bouwjaar	2010
Serienummer	XDB 00170
Motor	Caterpillar
Motortype	C7 ACERT TIER IIIA
Motor vermogen	152 kW
Max. opbrengst pomp	2 X 235 ltr / pm
Brandstoftankinhoud	520 ltr
Max. werkdruk	350-360 Bar
Gronddruk	0,44 kgf/cm ²

Standaard uitrusting

Lengte boom	6,15 m
Lengte graafarm	4,22 m (CB2-linkage)
Graafbereik maaiveld (hart kraan)	11,6 m
Laadhoogte max.	7,2 m
Rups breedte	0,90 m
Totale breedte	3,44 m
Gewicht	33000 kg
Snelwissel	CW 40-H
Brede bak	2275 ltr.
Brede bak breedte	250 cm.
Brede bak gewicht	1245 kg
Dieplepel	2320 ltr.
Dieplepel breedte	170 cm.
Riekbak	Beschikbaar

Milieu

Brandstof	EN 590
Emissie	Fase III A
Geluidsbelasting omstanders	104 dB (A)

Transport (Opgevouwen situatie)

Vervoersbreedte	3,49 m
Vervoershoogte	3,65 m
Vervoerslengte met stick	11,41 m
Stick moet er af	Nee
Lengte zonder stick	N.v.t.
Extra ballastblok	1500 kg
Totaal gewicht voor transport	33000 kg
Transport op smal bed	Nee

Extra functies

GPS	Voorbereiding Trimble
Kantelstuk	Ja
Poliep	Nee
Grijperbeugel	Nee
Grijper	Nee
Type overdrukstelsysteem	Voorbereid Mao 10

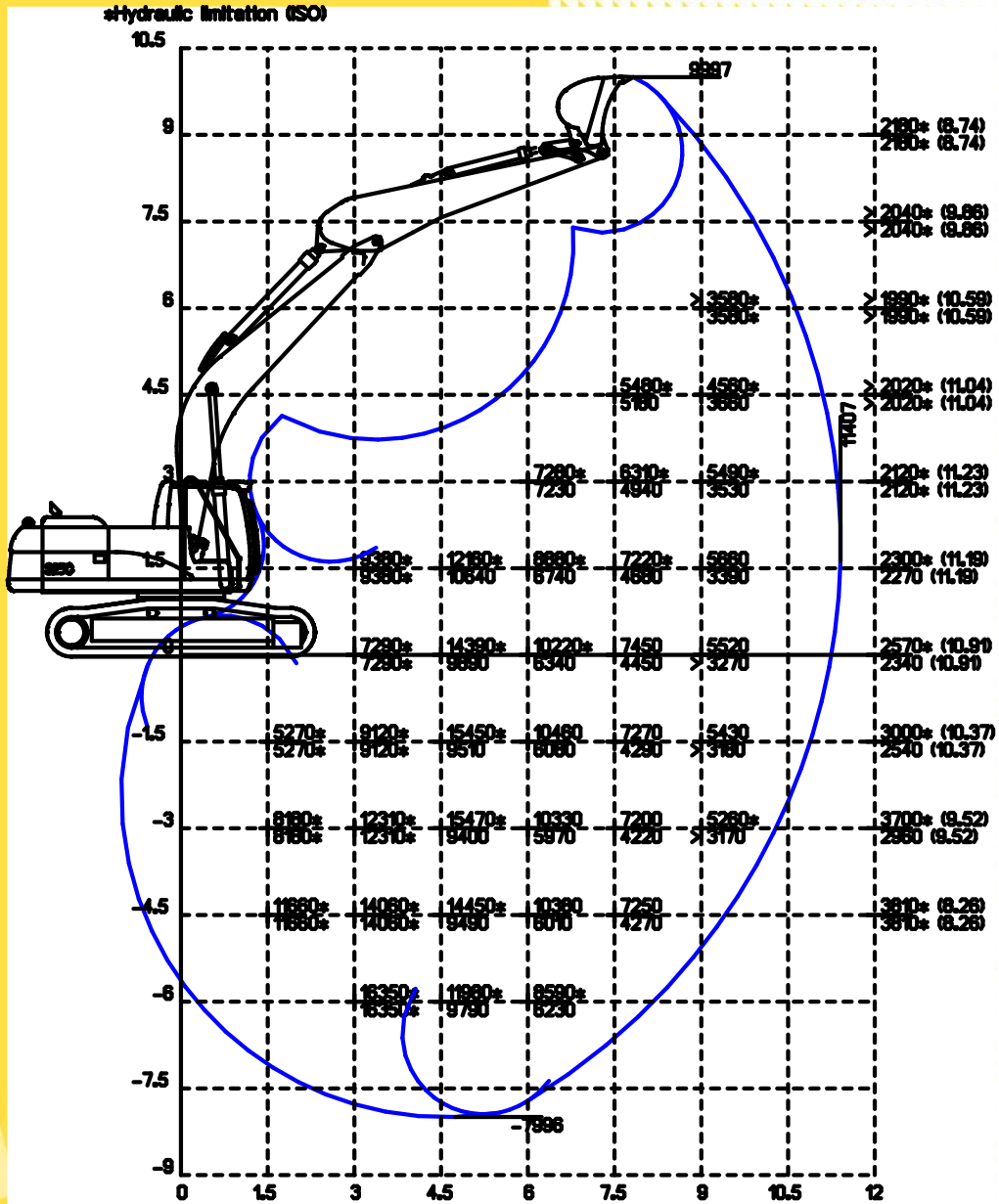


Postbus 4290, 3006 AG Rotterdam
 Telefoon +31 (0)10 4 582 022
 Fax +31 (0)10 4 583 775
nederland@boskalis.nl
www.boskalisnederland.nl

 **Boskalis
Nederland**

CATERPILLAR 329 D

H 142



10-17-2005 0953r13 LibBuild

325D LONG STICK R4.2B (curved) TMP
 325D L UC WITH 800mm TBG SHOES
 325D L&N UPPER (CNTWT 5812kg)
 325D R6.15 BOOM
 325D, 325C & 325B BOOM CYLINDER (140mm BORE)
 325D STICK CYLINDER (150mm BORE)
 325D MISCELLANEOUS DATA BLOCK
 B1 FAMILY BUCKET CYLINDER (120mm BORE)
 B1 FAMILY BUCKET LINKAGE WITH LIFTING EYE
 B FAMILY EXCAVATION BKT (GOS) - 1400mm WIDE (1.2m3) - 832kg
 GENERIC DATA FOR A BACKHOE
 Pressure limit | WORK

Machine Weight | 29404.9