

CATERPILLAR 336 D LRE

Algemene gegevens

Merk	Caterpillar
Type	336 D-LRE
Klasse	Hydro 45 ton
Bouwjaar	2009
Serienummer	DJDT500191
Motor	Caterpillar
Motortype	C9 ACERT
Motor vermogen	200 kW
Max. opbrengst pomp	2 x 280 ltr/pm
Brandstoftankinhoud	620 liter
Max. werkdruk	350-360 Bar
Gronddruk	0,59 kgf/cm ²
Aantal beschikbaar	2 stuks

Standaard uitrusting

Lengte boom	10.66 m
Lengte graafarm	7.10 m
Graafbereik maaiveld (hart kraan)	18.05 m
Laadhoogte max.	15.58 m
Rups breedte	0,85 m
Totale breedte	3,45 m
Gewicht	44000 kg
Snelwissel	CW 40
Brede bak	1500 ltr
Dieplepel	750 ltr

Milieu

Brandstof	EN 590
Emissie	Tier III A
Geluidsbelasting omstanders	105 dB (A)

Transport (Opgevouwen situatie)

Vervoersbreedte	3.80 m
Vervoershoogte	3.50
Vervoerslengte met stick	15.20
Stick moet er van af	Nee
Lengte zonder stick	Niet van toepassing
Totaal gewicht voor transport	45000 kg

Extra functies

GPS	Trimble
Type overdruksysteem	Mao 10
2 x dubbelwerkende functie	
Kantelbak	Is mogelijk
Sloopsorteergrijper	Is mogelijk
Knijper	Is mogelijk



aannemingsmaatschappij
MARKUS BV 
grond-weg-water-sloop-saneringswerken

Haarlemmerstraatweg 149, 1165 MK Halfweg

Telefoon +31 (0)20 4 978 739

Fax +31 (0)20 4 971 670

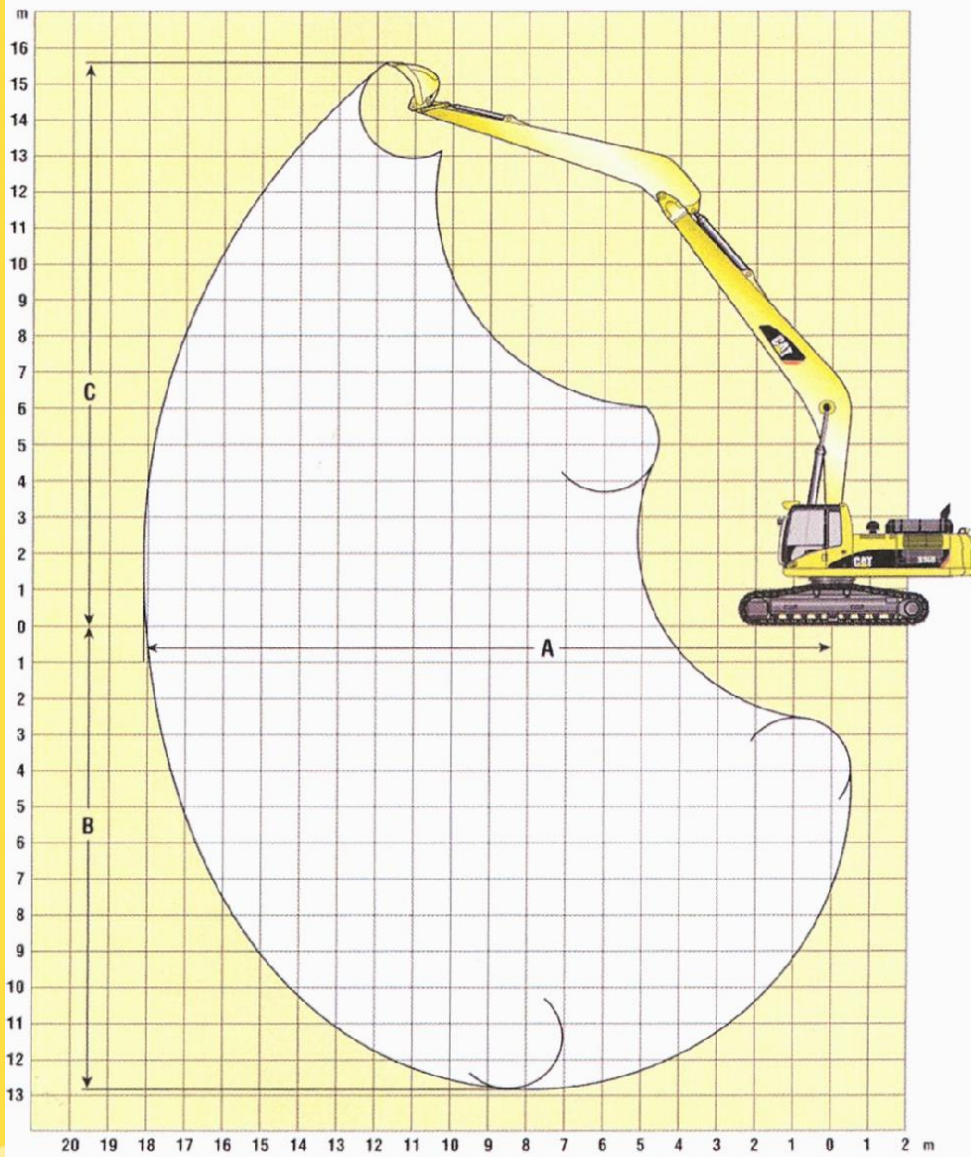
Mobiel +31 (0)6-51 090 434

f.lorinc@boskalis.nl

www.markusbv.nl

 **Boskalis
Nederland**

CATERPILLAR 336 D LRE



Undercarriage		HDHW
Front linkage		18 m
A Maximum reach	mm	18 045
B Maximum digging depth	mm	12 890
C Maximum cutting height	mm	15 580
Bucket tip radius	mm	1402
Bucket digging force (ISO 6015)	kN	124
Stick digging force (ISO 6015)	kN	99

Depending on the bucket used, the working range may change.